



**Mobile Media Solutions**

# Használati útmutató a Bluetooth® Szoftver Frissítéshez



---

**ALPINE ELECTRONICS MARKETING, INC.**

1-1-8 Nishi Gotanda,  
Shinagawa-ku,  
Tokyo 141-0031, Japan  
Phone 03-5496-8231

**ALPINE ELECTRONICS OF AMERICA, INC.**

19145 Gramercy Place, Torrance,  
California 90501, U.S.A.  
Phone 1-800-ALPINE-1 (1-800-257-4631)

**ALPINE ELECTRONICS OF CANADA, INC.**

7300 Warden Ave., Suite 203, Markham,  
Ontario L3R 9Z6, Canada  
Phone 1-800-ALPINE-1 (1-800-257-4631)

**ALPINE ELECTRONICS OF AUSTRALIA PTY. LIMITED**

161-165 Princes Highway,  
Hillam Victoria 3803 Australia  
Phone 03-8787-1200

**ALPINE ELECTRONICS GmbH**

Wilhelm-Wagenfeld-Straße 1-3,  
80807 München, Germany  
Phone 089-32 42 640

**ALPINE ELECTRONICS OF U.K., LTD.**

Alpine House  
Fletchamstead Highway, Coventry CV4 9TW, U.K.  
Phone 0870-33 33 763

**ALPINE ELECTRONICS FRANCE S.A.R.L.**

(RCS PONTOISE B 338 101 280)  
98, Rue de la Belle Etoile, Z.I. Paris Nord II,  
B.P 50016, 95945 Roissy Charles De Gaulle  
Cedex, France  
Phone 01-48638989

**ALPINE ITALIA S.p.A.**

Viale C. Colombo 8, 20090 Trezzano  
Sul Naviglio (MI), Italy  
Phone 02-484781

**ALPINE ELECTRONICS DE ESPAÑA, S.A.**

Portal de Gamarra 36, Pabellón, Pabellón, 32  
01013 Vitoria (Alava)-APDO 133, Spain  
Phone 945-283588

## Bevezetés

Ez az útmutató a Bluetooth szoftver frissítési folyamatát írja le.  
Ez azért lényeges, hogy aktualizáljuk az új telefonokkal való kompatibilitást.  
Frissítés előtt feltétlenül olvassa el a figyelmeztetést és a folyamat leírását.

## Figyelmeztetés

- Az aktuális szoftver modelltől függően eltér. Ellenőrizze a szoftvert frissítés előtt.
- Afrissítéshez beépített Bluetooth-szal rendelkező számítógép vagy Bluetooth USB adapter szükséges.
- Vezetés közben ne frissítsen Bluetooth szoftvert.
- Frissítés alatt ne kapcsolja ki a jármű indítókapcsolóját vagy a fejegységet. A frissítés nem lesz megfelelően elvégezve és a termék használhatatlanná válhat.
- A frissítés eredményeként minden felhasználói információ törlődik: a használó beállításai, a kapcsolódó telefonok és a telefonkönyvben lévő elérhetőségek.

## Minimálisan szükséges számítógép konfigurációk

### Operációs rendszer

- Microsoft Windows XP Professzionális + Szerviz Csomag 2
- Microsoft Windows Vista Home Premium
- Microsoft Windows Vista Business

### Tesztelt Számítógép Konfigurációk

Intel Celeron M CPU  
410 @ 1.46GHz  
1.46GHz, 504MB RAM  
OS: Windows XP SP2  
Stack: WIDCOMM 5.1.0.4200

Intel Core 2 Duo CPU  
T7100 @ 1.80GHz  
1.79GHz, 984MB RAM  
OS: Windows XP SP2  
Stack: WIDCOMM 5.1.0.1700

Intel Core 2 Duo CPU  
T7100 @ 1.80GHz  
1.80GHz, 2039MB RAM  
OS: Windows Vista Business  
Stack: Microsoft 6.0.6000.16398

Intel Celeron CPU  
1066MHz  
1.06GHz, 240MB RAM  
OS: Windows XP SP2  
Stack: WIDCOMM 5.1.0.3300

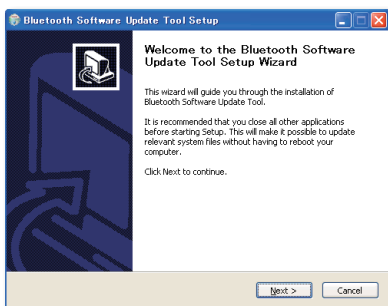
Intel Celeron M CPU  
410 @ 1.46GHz  
1.46GHz, 504MB RAM  
OS: Windows XP SP2  
Stack: Microsoft 5.1.2600.2180

Intel Core 2 Duo CPU  
T7100 @ 1.80GHz  
1.80GHz, 2039MB RAM  
OS: Windows Vista Business  
Stack: Microsoft 6.0.6000.16682

## Bluetooth Szoftver Frissítő Eszköz Telepítése

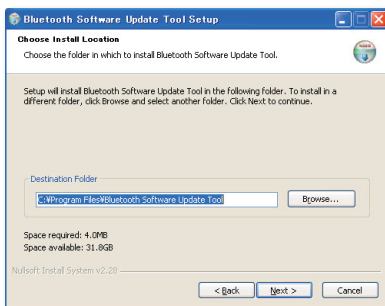
1

Nyissa meg a **“setup.exe”** fájlt és kövesse a képernyőn megjelenő utasításokat. Majd nyomja meg a **“Next >”** gombot.



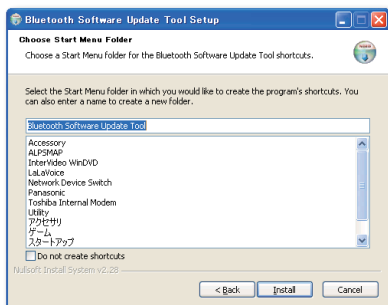
2

Nyomja meg a **“Next >”** gombot amikor a következő ablak feltűnik.



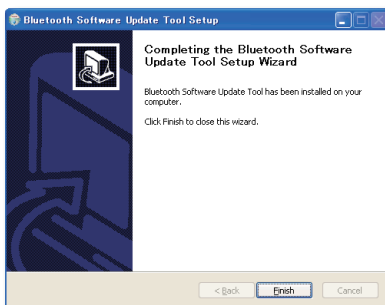
3

Válassza azt a mappát ahova a **“Bluetooth Szoftver Frissítő Eszközt”** szeretné telepíteni és nyomja meg a **“Next >”** gombot. Válassza a **“Start Menu”** mappát amelyben létre hozhat egy indító ikont a frissítő eszközhöz és nyomja meg az **“Install”** gombot.



4

Miután befejezte a telepítést, feltűnik a következő ablak. Nyomja meg a **“Finish”** gombot. Az aktualizált eszköz már telepítve lett és készen áll a használatra.



## Bluetooth Szoftver Frissítés

- 1 Készüljön a Bluetooth Szoftver frissítésére.
  - Parkolja le a járművet egy biztonságos helyre.
  - Állítsa le a motort.
- 2 Állítsa az indításkapcsolót ACC állásba (gyújtásra) és kapcsolja be a fejegységet.
- 3 Állítsa be a Bluetooth kapcsolatot a számítógéppel.  
De ne indítsa el a "Bluetooth Szoftver Frissítő Eszközt" itt.

### A KCE-400BT, iXA-W407- hez

Lépjen a következőre.

### A CDE-103 /-104- hez

1. Állítsa be a kapcsolatot az Alpine készülék és a számítógép között. A kapcsolódási mód részleteit a Bluetooth készülék használati utasításában találja meg.
2. Táplálja be a PIN kódot "0000" a Bluetooth készülékbe. Ha a kapcsolat sikeresen létrejött, az összekapcsolt készülékek neve és "CONNECTED" felirat feltűnik a fejegységen.
3. Szüntessen meg minden Bluetooth kapcsolatot a fejegységgel kivéve a párosítást.

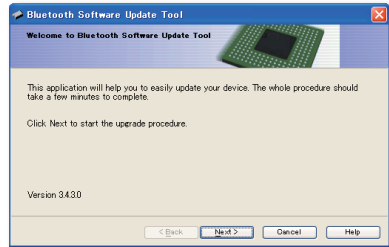
- 4 Szoftver frissítés előtt, ellenőrizze a jelenlegi szoftver verziót. Az eljárás az Alpine Bluetooth készülék használati utasításában van leírva.



- 5 Aktiválja a **“FW UPDATE”** a fejegység Bluetooth beállítás menüben, a szoftver frissítés megkezdéséhez. A leírás megtalálható a fejegység használati utasításában.



- 6 Ettől kezdve a számítógép működése is szükséges. Menjen a **“Start Menü”**-be és válassza ki a **“Bluetooth Software Update Tool”**-t. A jobb oldalon feltűnik az ablak amikor az eszközt elindították. Nyomja meg a **“Next >”** gombot. A képernyőn, az ablakban feltűnik az összes rendelkezésre álló Bluetooth szofter típusa.



- 7 Válassza ki a helyes típust és nyomja meg a **“Next >”** gombot.

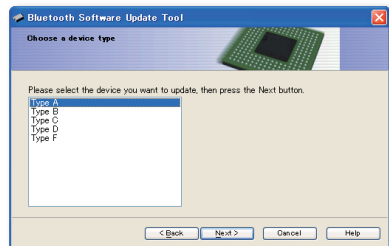
A típus : ne használja

B típus : a CDE-103, CDE-104-hez

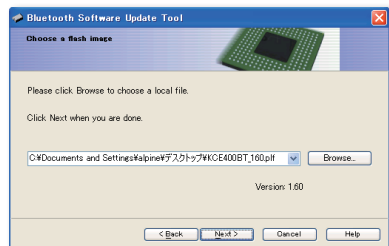
C típus : ne használja

D típus : a KCE-400BT, iXA-W407-hez

E típus : ne használja

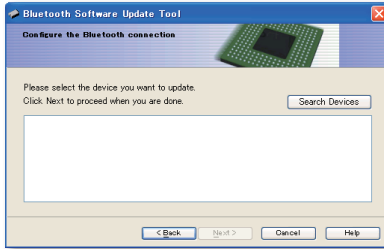


- 8 Válassza ki a megfelelő fájlt a frissítéshez és nyomja meg a **“Next >”** gombot.

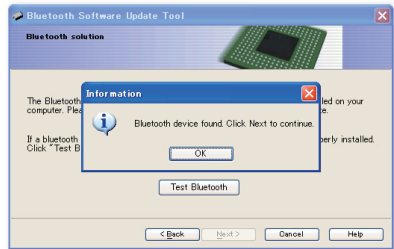
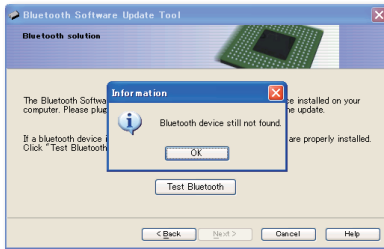


9

Ha minden rendben van, a baloldalon feltűnik az ablak. Ha nincs Bluetooth hardverkulcs beillesztve a számítógépbe, vagy a bluetooth nincs aktiválva a számítógépen vagy valami probléma van a Bluetooth kapcsolattal, feltűnik a jobb oldalon az ablak.

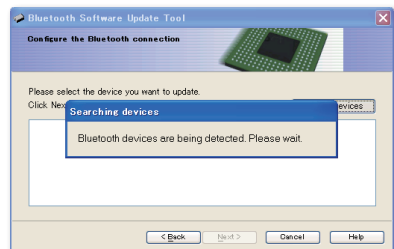


Ha a probléma továbbra is fennáll miután megnyomta a **“Test Bluetooth”** gombot az ablak feltűnik a bal oldalon. Ha a probléma megoldódott, a jobb oldalon felugrik az ablak, ha megnyomja a **“Test Bluetooth”** gombot. Ebben az esetben nyomja meg a **“Next >”** gombot és az ablak feltűnik a bal oldalon fent.



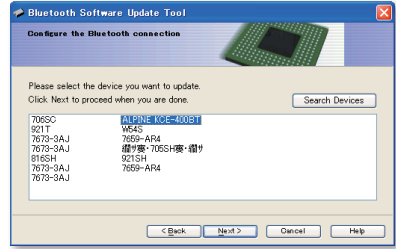
10

Ha elérte a jobb oldalon lévő ablakot, nyomja meg a **“Search Devices”** gombot és a Bluetooth Szoftver Frissítő Eszköz elkezd keresni a rendelkezésre álló Bluetooth készülékeket.



11

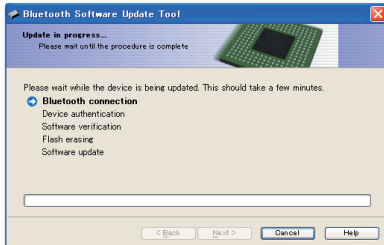
Amikor a keresés befejeződött, a rendelkezésre álló eszközök feltüntetésre kerülnek egy ablakban a jobb oldalon. Válassza ki az Ön Alpine Bluetooth készülékét és nyomja meg a “Next >” gombot.



12

### A KCE-400BT, iXA-W407- hez

Mielőtt elkezdené a frissítést, a Bluetooth Szoftver Frissítő Eszköz kérni fogja az Alpine és a Bluetooth készülék párosítását. Üsse be a PIN kódot “0000”.

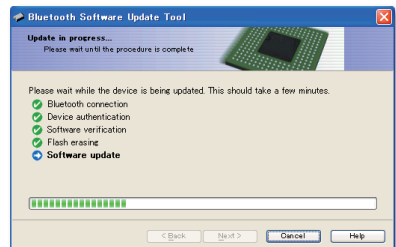


### A CDE-103 /-104- hez

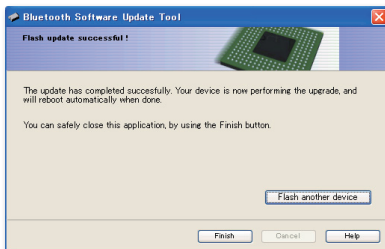
Lépjen a következőre.

13

A frissítés elkezdődik a Bluetooth Frissítő Szoftver továbbításával az Alpine Bluetooth készüléknek.



**14** Amikor abbamarad a villogó jelzés, ez az ablak feltűnik. Nyomja meg a **“Finish”** gombot. Miután a **“FIRMWARE UPDATE END PLEASE PUSH ANY BUTTON”** üzenet feltűnik a fejegység kijelzőjén, nyomja meg bármelyik gombot a fejegységen a szoftver frissítő mód elhagyásához.



**15** Az indításkapcsolót kapcsolja ki a szoftver frissítés befejezéséhez a KCE-400BT, iXA-W407-n és nyomja meg a CDE-103/-104 RESET kapcsolóját (ez a folyamat a fejegység használati utasításában található). Ellenőrizze a szoftver verziót ismét, hogy a szoftver frissítés sikeresen lett-e végrehajtva. Amikor a szoftver verziószám **“000”** feltűnik, az indításkapcsolót (gyújtás) kapcsolja ki majd be ismét a frissítéshez.



## Hiba üzenetek

Frissítési állapot	Hiba üzenet	Működés
Bluetooth kapcsolat	Nem sikerült kapcsolatot létesíteni a készülékkel.	A számítógép és az Alpine Bluetooth készülék nem tud kommunikálni, vagy az Alpine Bluetooth készülék nem működik. <ul style="list-style-type: none"> <li>Ellenőrizze a Bluetooth működését a számítógépen vagy próbálja meg ki-majd bekapcsolni az indítókapcsolót.</li> </ul>
Készülék nem frissül	A kiválasztott fájl érvénytelen vagy sérült. Szerezze be a helyes verziót és ellenőrizze a weben, majd próbálja újra.	Rossz szoftver került kiválasztásra a frissítéshez. <ul style="list-style-type: none"> <li>Ellenőrizze a weboldalt és szerezze be a helyes szoftvert az Alpine Bluetooth használatához.</li> </ul>
	A készüléket nem lehet frissíteni. Ellenőrizze, hogy a készülék működik-e és ellenőrizze a kapcsolatot. connection.	Az Alpine Bluetooth készüléket nem lehet frissíteni. <ul style="list-style-type: none"> <li>Ellenőrizze, hogy az Alpine Bluetooth készülék frissítésre lett kiválasztva.</li> <li>Ellenőrizze az Alpine Bluetooth készülék kapcsolatát.</li> </ul>
Szoftver frissítés	Információs zónát nem lehet helyrehozni.	Ez az üzenet akkor tűnik fel amikor az Alpine Bluetooth készülék szoftvere nem tud frissíteni. <ul style="list-style-type: none"> <li>Próbálja ki- majd bekapcsolni az indítókapcsolót.</li> <li>Ha a helyzet nem változik az indítókapcsolót ki majd bekapcsolása után, lépjen kapcsolatba az Alpine szervíz központtal.</li> </ul>
Memória törlése	A frissítési módot nem lehet aktiválni. Próbálja újra.	Ez az üzenet akkor tűnik fel amikor rossz típusú szoftver lett kiválasztva (például: A típus a KCE-400BT, iXA-W407-hez). <ul style="list-style-type: none"> <li>Válasszon helyes típusú szoftvert. • Amikor ez a hiba feltűnik a CDE-103/104-en, kapcsolja az indítókapcsolót ki majd be, mielőtt ismét megkísérelné a szoftver frissítést.</li> </ul>
	Frissítés közben hiba lépett fel. Próbálja újra.	A fentiekől eltérő hiba lépett fel. <ul style="list-style-type: none"> <li>Próbálja ismét a szoftver frissítést a kezdő lépéstől.</li> </ul>
Szoftver frissítés	Az információs zónát nem lehet megváltoztatni. Próbálja újra.	Hiba a szoftverfrissítésnél. <ul style="list-style-type: none"> <li>Próbálja ismét a szoftver frissítést a kezdő lépéstől.</li> </ul>
	Nincs hibáüzenet.	Amikor ellenőrzi a szoftver verziót a fejegységen, az nem változott. <ul style="list-style-type: none"> <li>Ellenőrizze a szoftver verziót és próbálja újra a szoftver frissítést a kezdő lépéstől.</li> </ul>